

ОПИСАНИЕ МЕСТОПОЛОЖЕНИЯ ГРАНИЦ

Публичный сервитут устанавливается в целях строительства газопровода к индивидуальному жилому дому, расположенного по адресу: Новгородская область, Чудовский район, г. Чудово, ул. Гагарина, д. 45, на земельном участке с кадастровым номером 53:20:0100365:3
(наименование объекта местоположение границ, которого описано (далее - объект))

Раздел 1

Сведения об объекте		
№ п/п	Характеристики объекта	Описание характеристик
1	2	3
1	Местоположение объекта	Новгородская область, Чудовский район, г. Чудово, ул. Гагарина, д. 45
2	Площадь объекта ± величина погрешности определения площади (Р ± Дельта Р)	242 ± 5
3	Иные характеристики объекта	<p>1. Иные идентифицирующие сведения: Публичный сервитут устанавливается для осуществления деятельности акционерного общества "Газпром газораспределение Великий Новгород" на части земельного участка с кадастровым номером 53:20:0100365:1 и 53:20:0100365:2, а также в границах кадастрового квартала 53:20:0100365 в целях строительства и эксплуатации газопровода среднего давления к индивидуальному жилому дому, расположенного по адресу: _Новгородская область, Чудовский район, г. Чудово, ул. Гагарина, д. 45, на земельном участке с кадастровым номером 53:20:0100365:3. Владелец публичного сервитута Акционерное общество "Газпром газораспределение Великий Новгород" (ИНН 5321039753, ОГРН 1025300780812) почтовый адрес: 173015, Великий Новгород, улица Загородная, дом 2, корпус 2; эл. адрес AntonovaEA@oblgas.natm.ru</p> <p>2. Цель установления публичного сервитута: Иное</p> <p>3. Срок публичного сервитута: Продолжительность: 49 лет</p> <p>4. Описание иной цели: строительства, реконструкции, эксплуатации, капитального ремонта линейного объекта системы газоснабжения</p>

Раздел 2

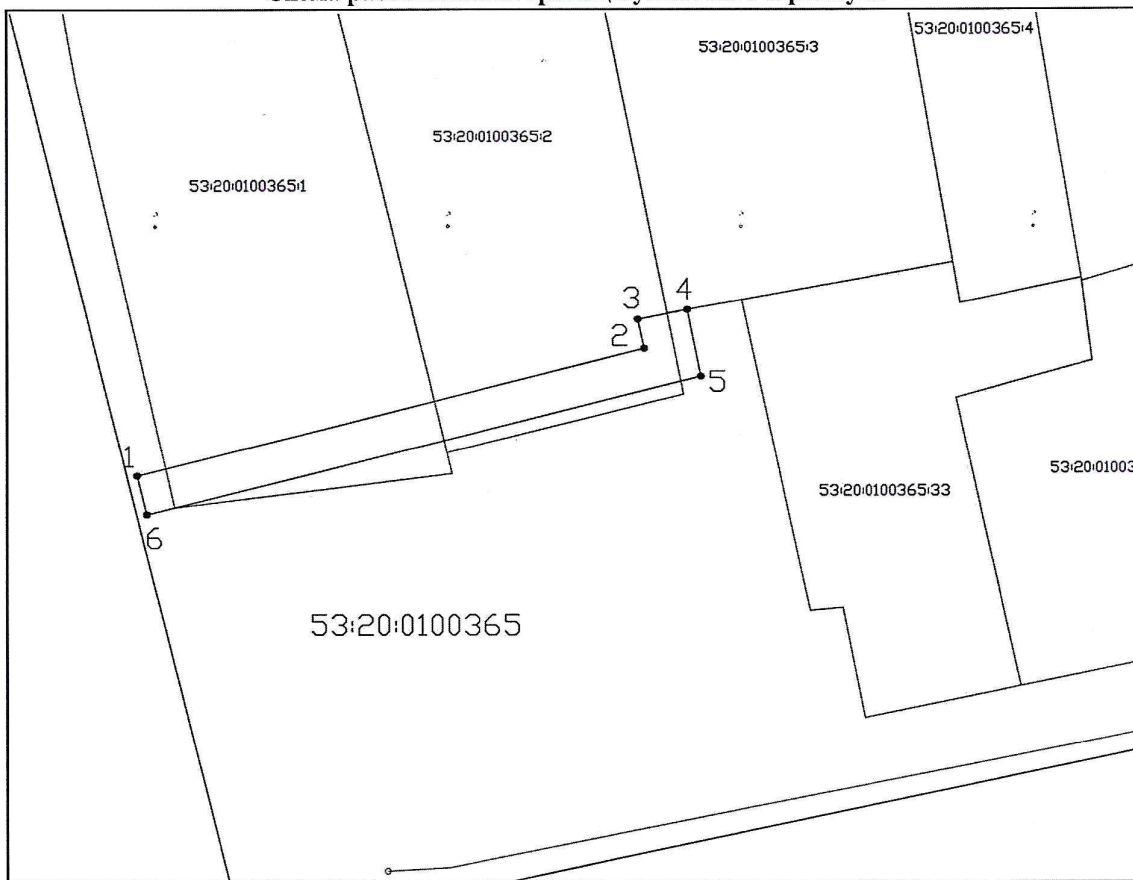
Сведения о местоположении границ объекта					
1. Система координат <i>МСК 53 (Зона-2)</i>					
2. Сведения о характерных точках границ объекта					
Обозначение характерных точек границ	Координаты, м		Метод определения координат характерной точки	Средняя квадратическая погрешность положения характерной точки (Mt), м	Описание обозначения точки на местности (при наличии)
	X	Y			
1	2	3	4	5	6
1	644434,23	2202421,08	Аналитический метод	0,10	Закрепление отсутствует
2	644446,76	2202471,69	Аналитический метод	0,10	Закрепление отсутствует
3	644449,67	2202471,07	Аналитический метод	0,10	Закрепление отсутствует
4	644450,64	2202475,97	Аналитический метод	0,10	Закрепление отсутствует
5	644444,04	2202477,32	Аналитический метод	0,10	Закрепление отсутствует
6	644430,34	2202422,04	Аналитический метод	0,10	Закрепление отсутствует
1	644434,23	2202421,08	Аналитический метод	0,10	Закрепление отсутствует
3. Сведения о характерных точках части (частей) границы объекта					
Обозначение характерных точек части границы	Координаты, м		Метод определения координат характерной точки	Средняя квадратическая погрешность положения характерной точки (Mt), м	Описание обозначения точки на местности (при наличии)
	X	Y			
1	2	3	4	5	6
Часть № -					
-	-	-	-	-	-

Раздел 3

ОПИСАНИЕ МЕСТОПОЛОЖЕНИЯ ГРАНИЦ

Публичный сервитут устанавливается в целях строительства газопровода к индивидуальному жилому дому, расположенного по адресу: Новгородская область, Чудовский район, г. Чудово, ул. Гагарина, д. 45, на земельном участке с кадастровым номером 53:20:0100365:3

Схема расположения границ публичного сервитута



Масштаб 1:500

- - граница земельного участка, установленная при проведении кадастровых работ
- - граница земельного участка, сведения о которой содержатся в ЕГРН
- - граница ОКС, сведения о которой содержатся в ЕГРН
- :ЗУ1 - обозначение образуемого земельного участка
- 53:20:0100365 - номер кадастрового квартала
- :33 - обозначение земельного участка и ОКС, включенного в ЕГРН
- 1 - обозначение характерной точки границы земельного участка, полученной при проведении кадастровых работ
- - граница кадастрового квартала