

ИНВЕСТИЦИОННЫЙ ПРОФИЛЬ ЧУДОВСКОГО МУНИЦИПАЛЬНОГО РАЙОНА



ОБЩАЯ ХАРАКТЕРИСТИКА РАЙОНА



18,3 тыс. чел.
ЧИСЛЕННОСТЬ НАСЕЛЕНИЯ
МО/РАЙОНА 2023 г.



13,8 тыс. чел.
НАСЕЛЕНИЕ В РАЙОННОМ
ЦЕНТРЕ 2023 г.



2,3 тыс. км²
ПЛОЩАДЬ МО/РАЙОНА
2023 г.



84
КОЛИЧЕСТВО НАСЕЛЕННЫХ
ПУНКТОВ 2023 г.

ТРАНСПОРТНАЯ ДОСТУПНОСТЬ РАЙОНА

ФЕДЕРАЛЬНАЯ ДОРОГА М-10 «РОССИЯ»
ФЕДЕРАЛЬНАЯ ДОРОГА М-11 «НЕВА»

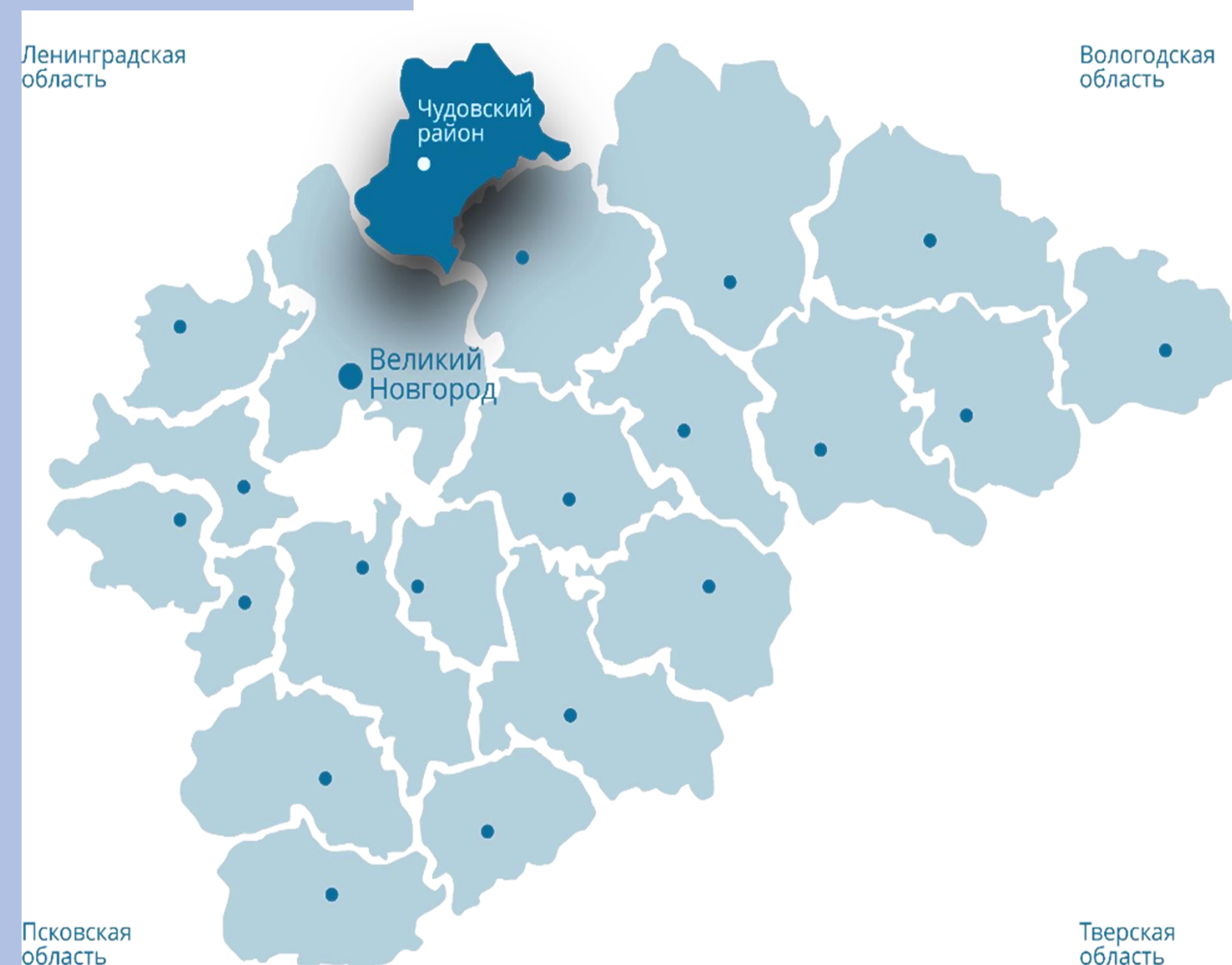
ОКтябрьская ЖЕЛЕЗНАЯ ДОРОГА
ВОДНЫЙ ПУТЬ ПО РЕКЕ ВОЛХОВ

Железнодорожный узел Октябрьской ж/д в г. Чудово

Санкт-Петербург - 118 км
Великий Новгород - 70 км

Минимальное время в пути на скоростном поезде Сапсан:

Санкт-Петербург – 1 час
Москва – 3 часа



СОЦИАЛЬНО-ЭКОНОМИЧЕСКИЕ ПОКАЗАТЕЛИ

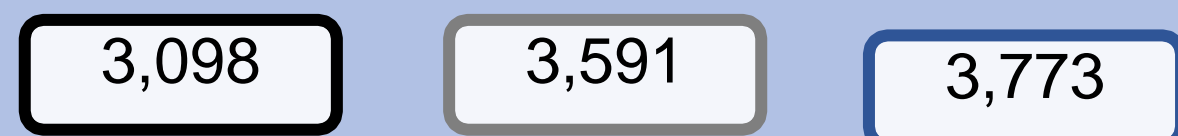
ОБЪЕМ ИНВЕСТИЦИЙ В ОСНОВНОЙ КАПИТАЛ (МЛРД РУБ.)



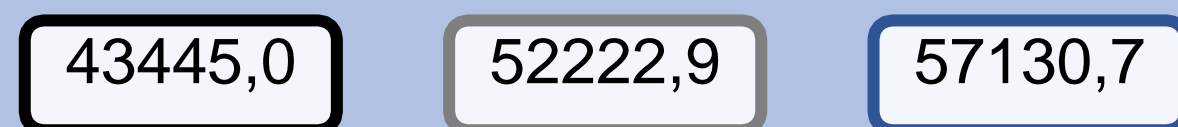
СРЕДНИЙ РАЗМЕР ПЕНСИИ (РУБ.)



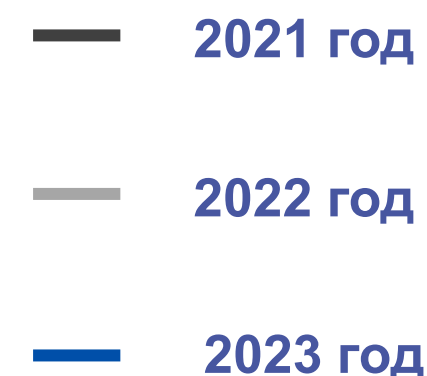
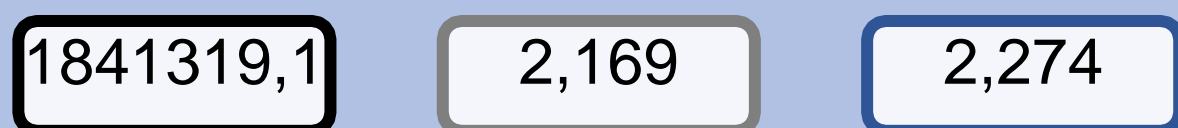
ОБЪЕМ РОЗНИЧНОГО ТОВАРООБОРОТА (МЛРД РУБ.)



СРЕДНЯЯ ЗП (РУБ.)



ОБЩИЙ ФОНД ОПЛАТЫ ТРУДА ПО ПОЛНОМУ КРУГУ ОРГАНИЗАЦИЙ(МЛРД РУБ.)



ПРЕИМУЩЕСТВА ЧУДОВСКОГО МУНИЦИПАЛЬНОГО РАЙОНА



РАЗВИТЫЙ СЕКТОР ОБРАБАТЫВАЮЩЕЙ ПРОМЫШЛЕННОСТИ

Доля обрабатывающей промышленности - 76%



ТРАНСПОРТНАЯ ДОСТУПНОСТЬ

ж/д, водный и автомобильный транспорт



ВЫГОДНОЕ ГЕОГРАФИЧЕСКОЕ ПОЛОЖЕНИЕ

Относительно близкий доступ к портам, аэропортам и таможенным терминалам Северо-Западного федерального округа Российской Федерации; муниципальный район находится между двумя крупнейшими российскими городами Москвой и Санкт-Петербургом



УНИКАЛЬНЫЙ ИСТОРИКО-КУЛЬТУРНЫЙ ПОТЕНЦИАЛ

На территории Чудовского муниципального района расположено 94 памятника истории и культуры



БОГАТЫЙ ПРИРОДНО-РЕСУРСНЫЙ ПОТЕНЦИАЛ

Наличие лесных, земельных и водных ресурсов, сырьевой базы (песок, крупные месторождения торфа, известняк, легкоплавкие и огнеупорные глины)



РАЗВИТАЯ ИНЖЕНЕРНАЯ ИНФРАСТРУКТУРА

Уровень газификации – 90%
Уровень электроснабжения – 100%
Уровень хол. водоснабжения – 93%
Транспортная доступность – 99%

СОЦИАЛЬНАЯ ИНФРАСТРУКТУРА

Образование



1

- 8** дошкольных отделений
- 2** дошкольных групп
- 740** учащихся
- 2** организации дополнительного образования
- 1070** учащихся
- 8** общеобразовательных учреждений
- 2007** учащихся
- 1** учреждение профессионального образования
- 374** учащихся



Здравоохранение



2

- 55** стационарных коек
- 24** коек дневного стационара
- 6** фельдшерско-акушерских пунктов
- 4** амбулаторно-поликлинических учреждения
- 1** частная стоматология
- 3** ведомственных здравпункта
- 1** стационарное учреждение



Спорт

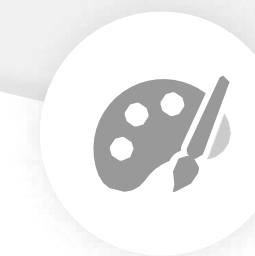


3

- 1** ФОК
- 1** Дворец спорта
- 12** спортзалов
- 1** бассейн
- 35** плоскостных спортивных сооружений
- 1** Детская спортивная школа

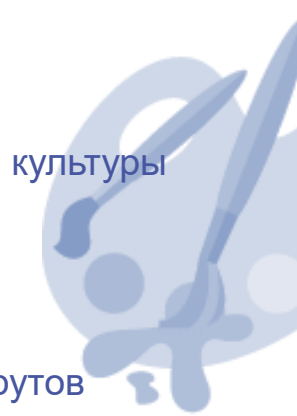


Культура и искусство



4

- 8** клубных учреждений (в том числе 7 филиалов)
- 12** библиотек (в том числе 11 филиалов)
- 3** музея
- 92** памятника истории и культуры
- 8** туристических маршрутов



КЛЮЧЕВЫЕ ИНВЕСТИЦИОННЫЕ ПРОЕКТЫ

НАИМЕНОВАНИЕ КОМПАНИИ

НАИМЕНОВАНИЕ ПРОЕКТА

ИНВЕСТИЦИИ
(млн руб.)

СРОКИ
РЕАЛИЗАЦИИ



ПАО «Федеральная сетевая компания – Россети»

строительство ПС 330 кВ «Ручей» с заходами ВЛ 330 кВ ПС Ленинградская - Чудово

3460,0

2017-2025 гг.



ОАО «РЖД»

переустройство пассажирских обустройств ст.Чудово Октябрьской ж.д.

696,7

2019-2025 гг.



ООО «ЕвроПит»

производство питательных субстратов на основе торфа

510,0

2020-2027 гг.



МАОУ «Средняя общеобразовательная школа № 4»

привязка типового проекта для строительства объекта «Детский сад на 140 мест»

297,0

2024-2025 гг.

ИНВЕСТИЦИОННЫЕ НИШИ



Развитие предпринимательства

Создание крестьянско-фермерских хозяйств

Открытие гостиниц и гостевых домов

Создание особой экономической зоны



Открытие нового бизнеса по направлению:

молочное животноводство;

добыча и переработка торфа

комплексная застройка жилья



Экология и туризм

Развитие туризма :

1. агротуризм

2. промышленный туризм

СВОБОДНЫЕ ИНВЕСТИЦИОННЫЕ ПЛОЩАДКИ

28 ИНВЕСТИЦИОННЫХ ПЛОЩАДОК

24
GREENFIELDS

4
BROWNFIELDS



Тарифы ЖКХ*



Горячая вода м3
334,29 руб.



Холодная вода м3
93,40 руб.



Водоотведение м3
64,46 руб.



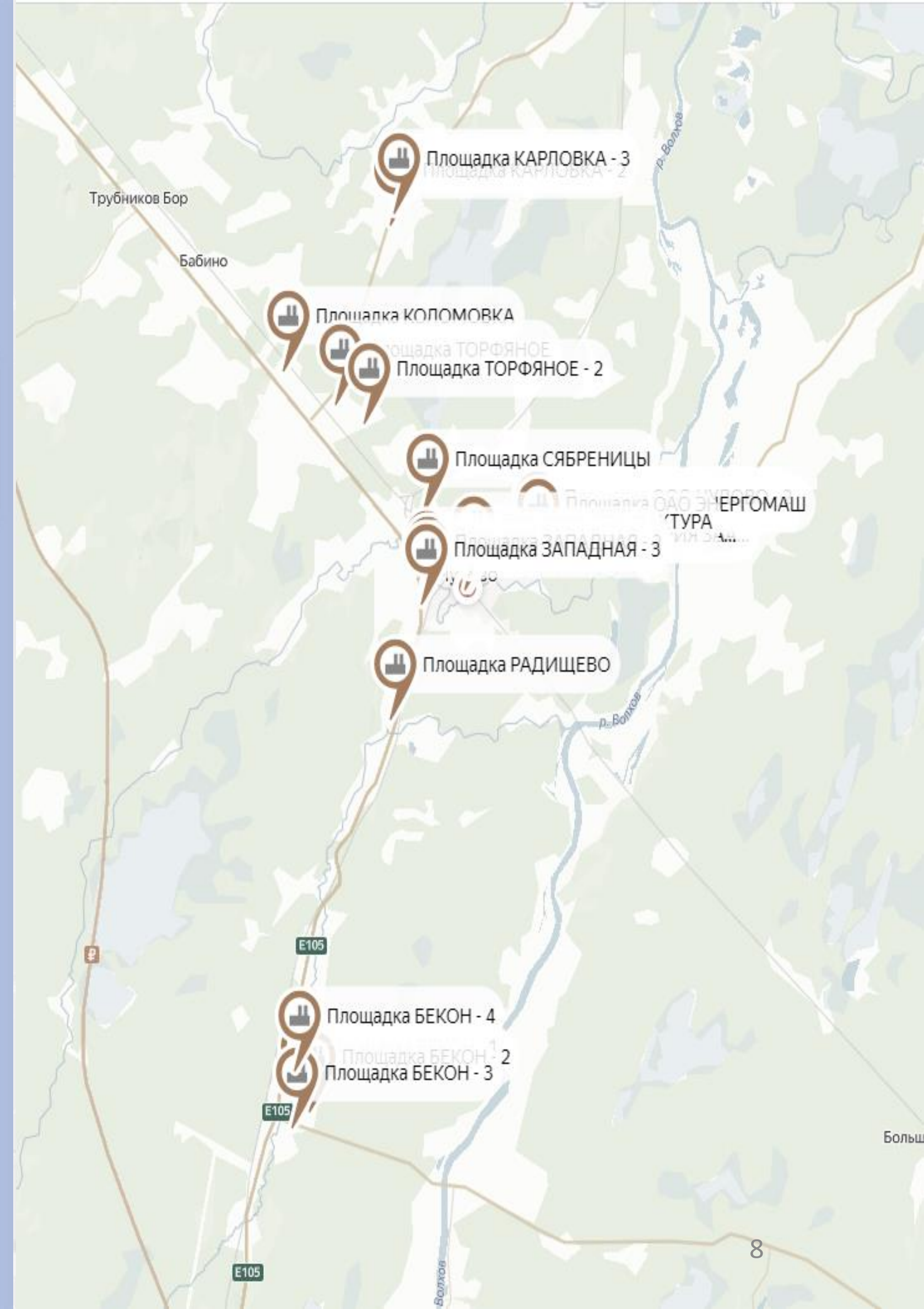
Природный газ м3
7,94 руб.



Электроэнергия кВт.ч.
10,68 руб.



Отопление за Гкал
3745,31 руб.



МЕРЫ ГОСУДАРСТВЕННОЙ ПОДДЕРЖКИ



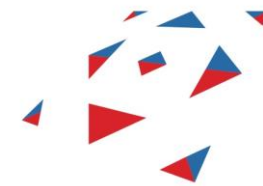
ЦЕНТР МОЙ БИЗНЕС 53

mb53.ru

арно.

ГОАУ «АГЕНТСТВО РАЗВИТИЯ
НОВГОРОДСКОЙ ОБЛАСТИ»

novgorodinvest.ru



НОВГОРОДСКИЙ ЦЕНТР
ПОДДЕРЖКИ ЭКСПОРТА

ncpe.ru



«МНОГОФУНКЦИОНАЛЬНЫЙ ЦЕНТР
ПРЕДОСТАВЛЕНИЯ
ГОСУДАРСТВЕННЫХ И
МУНИЦИПАЛЬНЫХ УСЛУГ

mfc53.novreg.ru



ЦЕНТР КОНСАЛТИНГА
И ИННОВАЦИЙ АПК
НОВГОРОДСКОЙ
ОБЛАСТИ

ckiapk53.ru



НОВГОРОДСКИЙ ЦЕНТР РАЗВИТИЯ
ИННОВАЦИЙ
И ПРОМЫШЛЕННОСТИ

prominnov.ru



НОВГОРОДСКИЙ ЦЕНТР
ПОДДЕРЖКИ МАЛОГО
ПРЕДПРИНИМАТЕЛЬСТВА

ncpp.ru



НОВГОРОДСКИЙ ФОНД
РАЗВИТИЯ КРЕАТИВНОЙ
ЭКОНОМИКИ

creativenovgorod.ru



СОЮЗ «НОВГОРОДСКАЯ
ТОРГОВО-ПРОМЫШЛЕННАЯ
ПАЛАТА»

novgorod.tpprf.ru



УПОЛНОМОЧЕННЫЙ ПО ЗАЩИТЕ
ПРАВ ПРЕДПРИНИМАТЕЛЕЙ В
НОВГОРОДСКОЙ ОБЛАСТИ

biz53.ru

КОНТАКТНАЯ ИНФОРМАЦИЯ

ПРЕДСТАВИТЕЛИ АДМИНИСТРАЦИИ ЧУДОВСКОГО МУНИЦИПАЛЬНОГО РАЙОНА



Шеляпин
Виктор Николаевич
Глава Чудовского
муниципального района
тел.: 8(816-65) 44-448
e-mail: adm@adminchudovo.ru



Должикова
Ирина Викторовна
Заместитель Главы
Администрации Чудовского
муниципального района
тел.: 8(816-65) 44-992
e-mail: adm@adminchudovo.ru



Круглова
Ирина Николаевна
Председатель комитета инвестиций,
предпринимательства и сельского
хозяйства Администрации Чудовского
муниципального района
тел.: 8(816-65) 54-066, 45-828
e-mail: econom@adminchudovo.ru